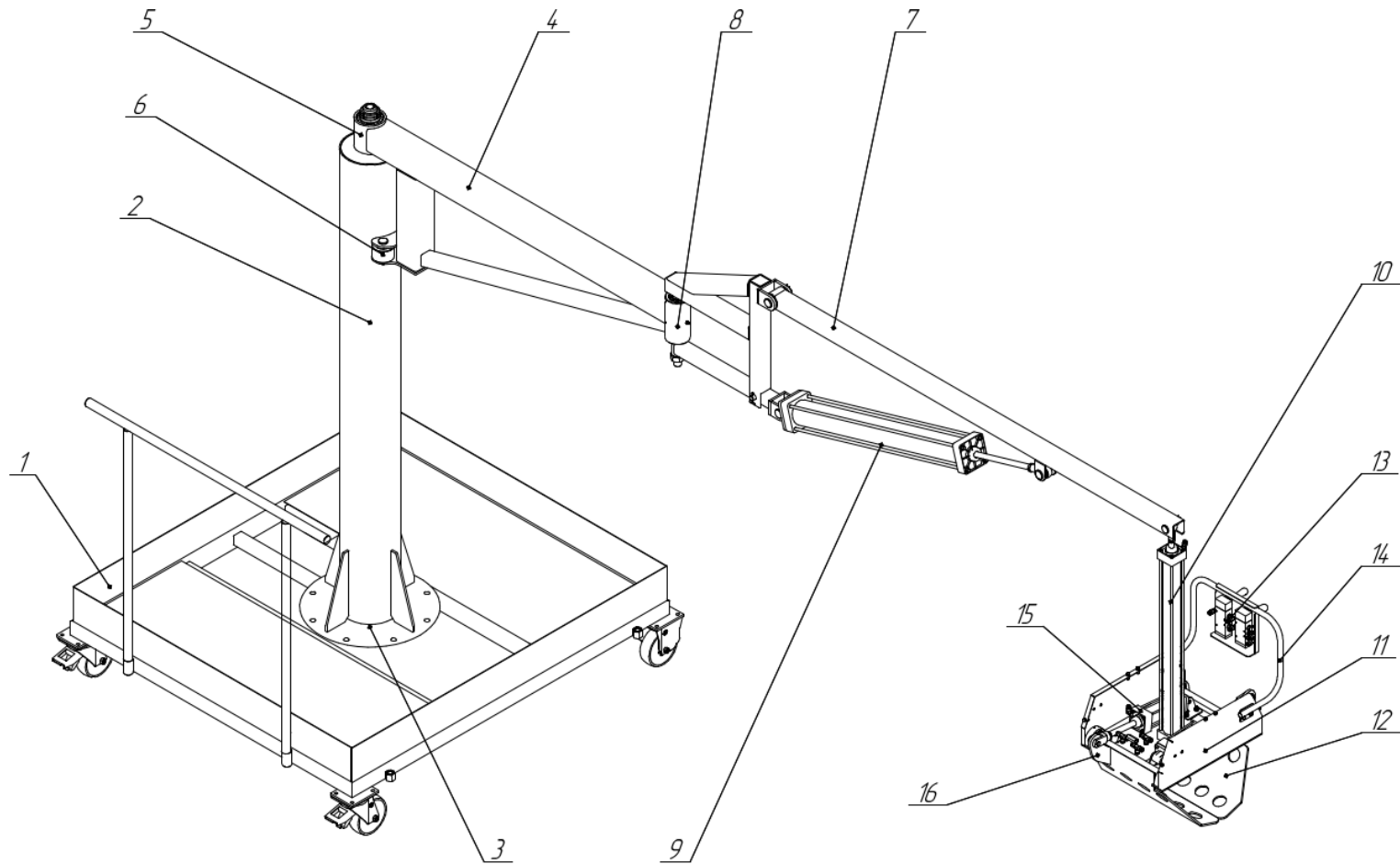
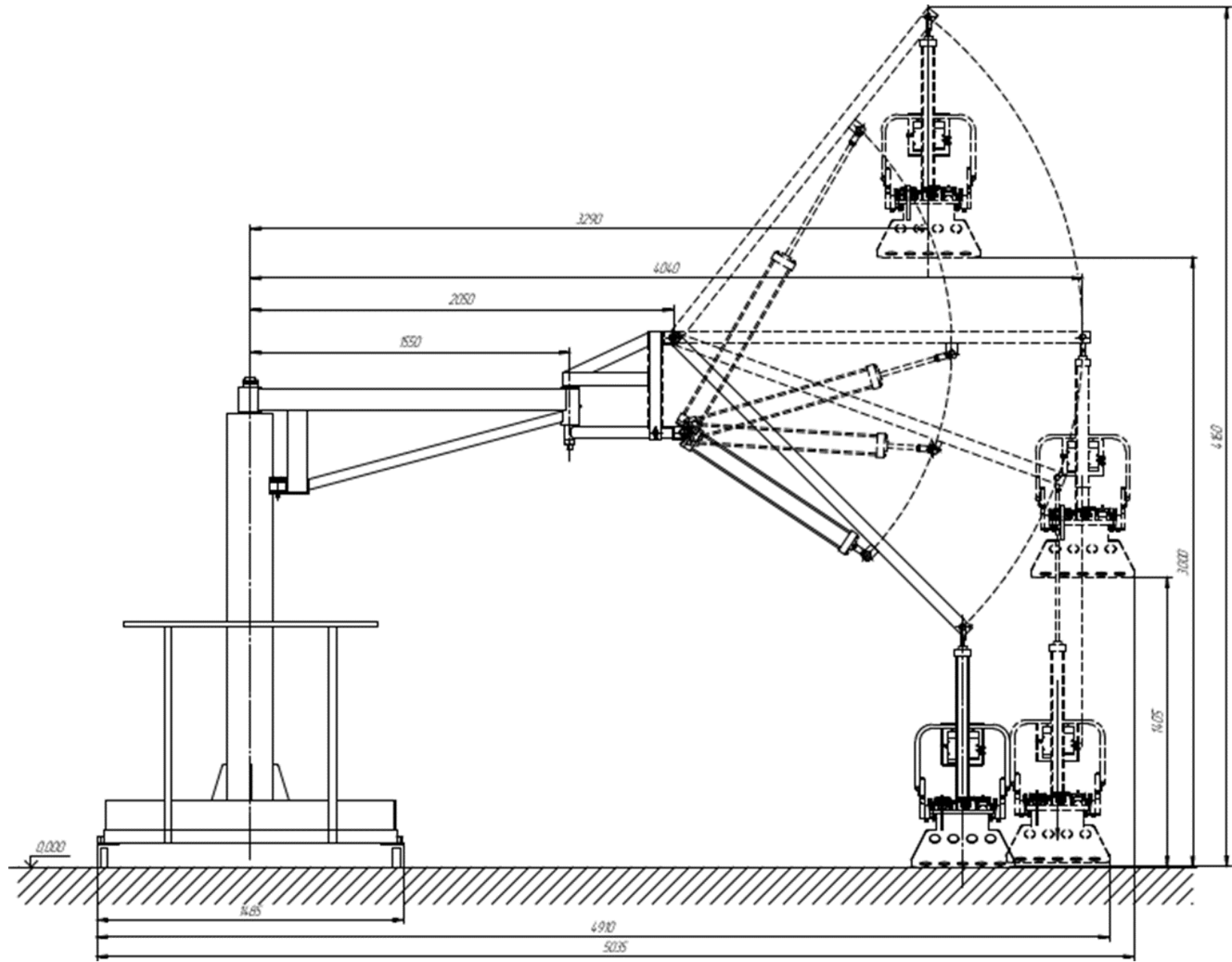


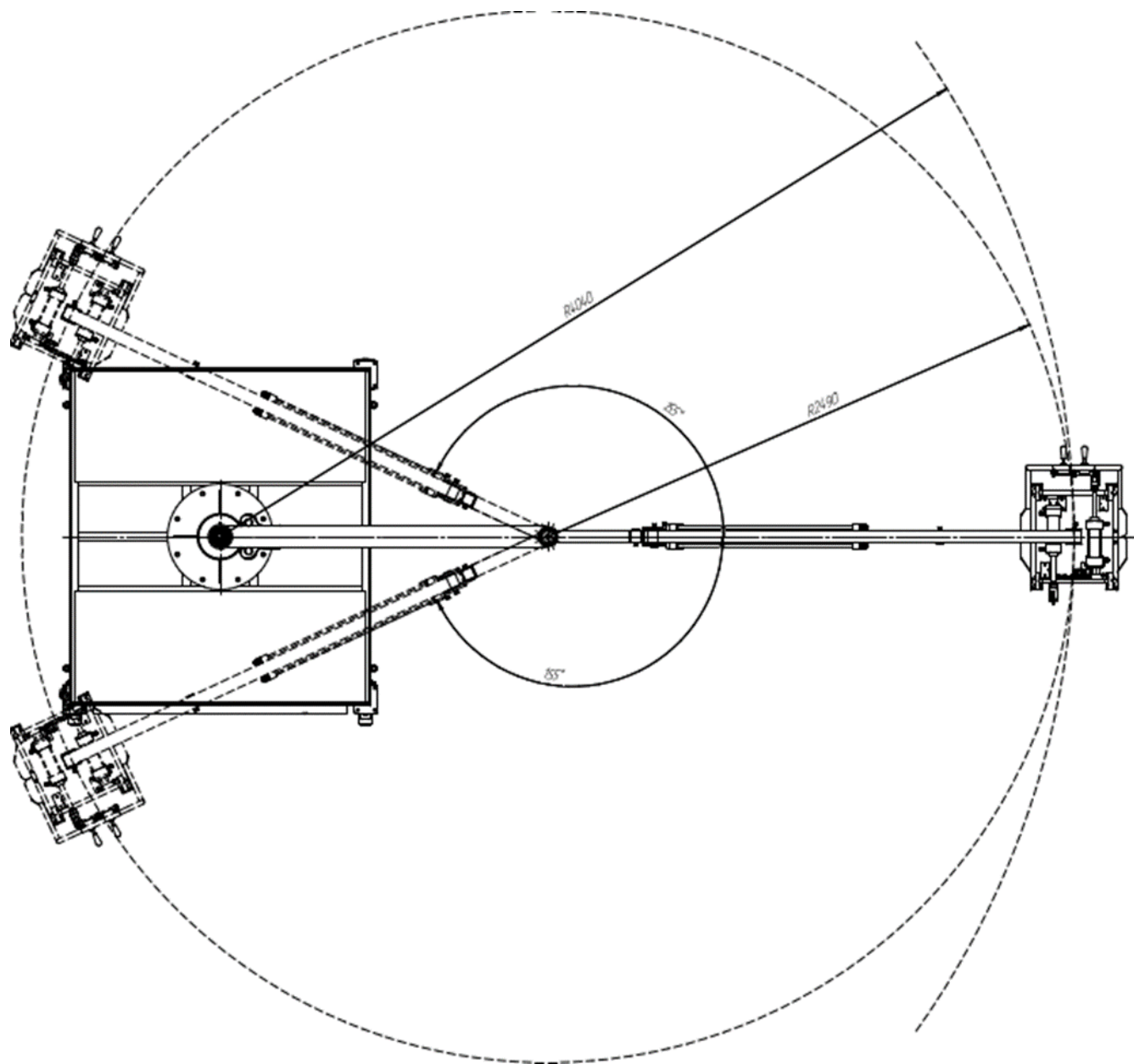
Загальний вигляд маніпулятора (Трубопроводи не показані)



Малюнок 1 . 1 - Рама з рукою та колесами, 2 – колона, 3 – сполучні фланці, 4 - поворотна стріла, 5 - підшипниковий вузол, 6 - блок опорних роликів, 7 - підйомно-поворотна консоль, 8 – підшипниковий вузол підйомно-поворотної консолі, 9 – пневмоциліндр підйому-опускання поворотної консолі ПЦ1 (см. мал.3), 10 - пневмоциліндр підйому-опускання блоку затискачів ПЦ2, (см. мал.3), 11 – блок затискачів з пневмоциліндрами ПЦ3, 12 – затискачі, 13 – блок керування пневмоциліндрами, 14 - ручка керуюча, 15 – пневмоциліндри ПЦ3 приводу затискачів, 16 - система важеля повороту затискачів



Малюнок 2 Траєкторії переміщення вантажу у вертикальній площині



Малюнок 3 Траєкторія переміщення вантажу у горизонтальній площині