

Общий вид манипулятора (Трубопроводы не показаны)

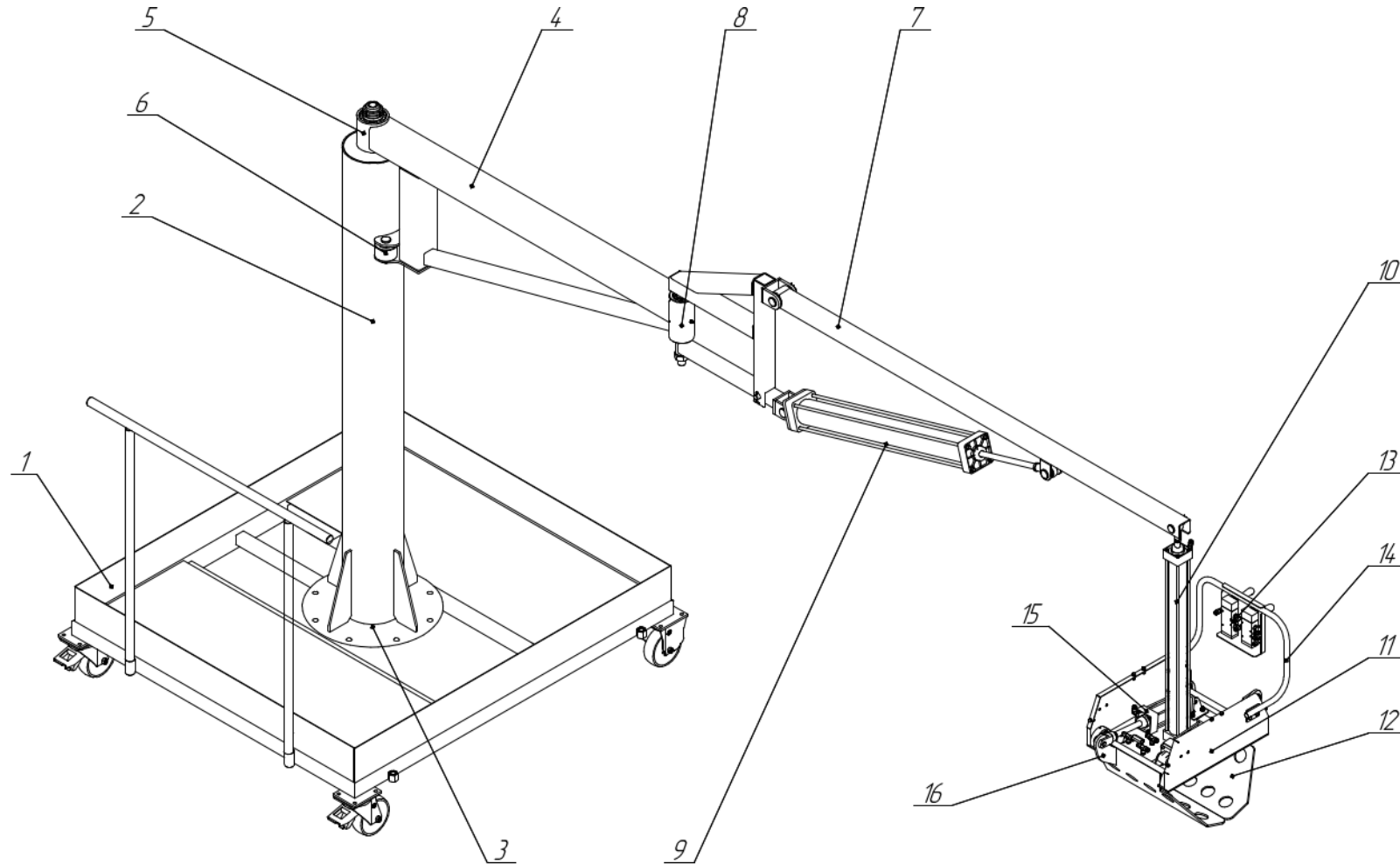


Рисунок 1.1 - Рама с ручкой и колесами, 2 – колонна, 3 – соединительные фланцы, 4 - поворотная стрела, 5 - подшипниковый узел, 6 - блок опорных роликов, 7 - подъемно-поворотная консоль, 8 – подшипниковый узел подъемно-поворотной консоли, 9 – пневмоцилиндр подъема-опускание поворотной консоли ПЦ1 (см. рис.3), 10 - пневмоцилиндр подъема-опускание блока зажимов ПЦ2, (см. рис.3), 11 – блок зажимов с пневмоцилиндрами ПЦ3, 12 – затіскачі, 13 – блок управления пневмоцилиндрами, 14 - ручка управляющая, 15 – пневмоцилиндры ПЦ3 привода зажимов, 16 - система рычага поворота зажимов

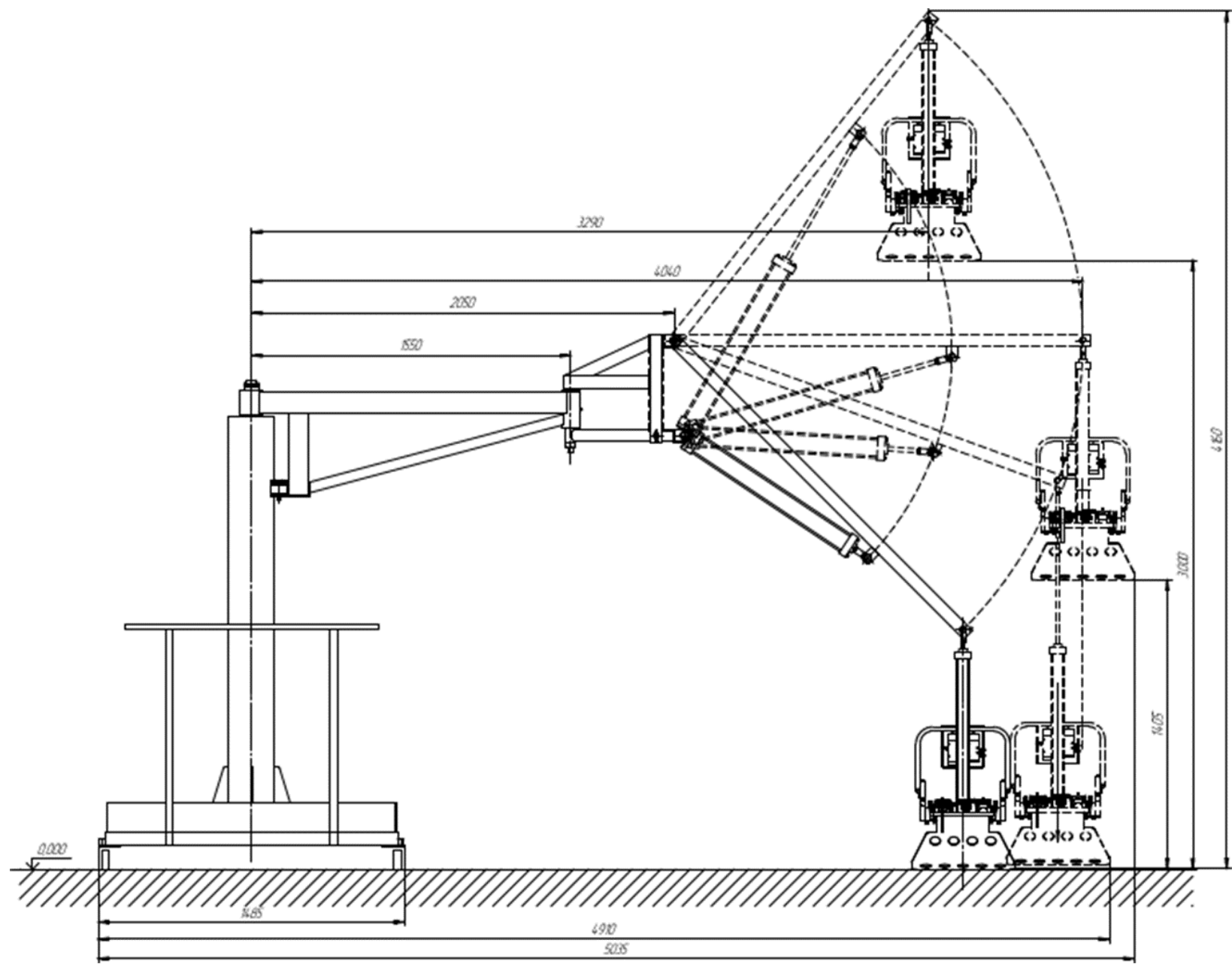


Рисунок 2 Траектории перемещения груза в вертикальной плоскости

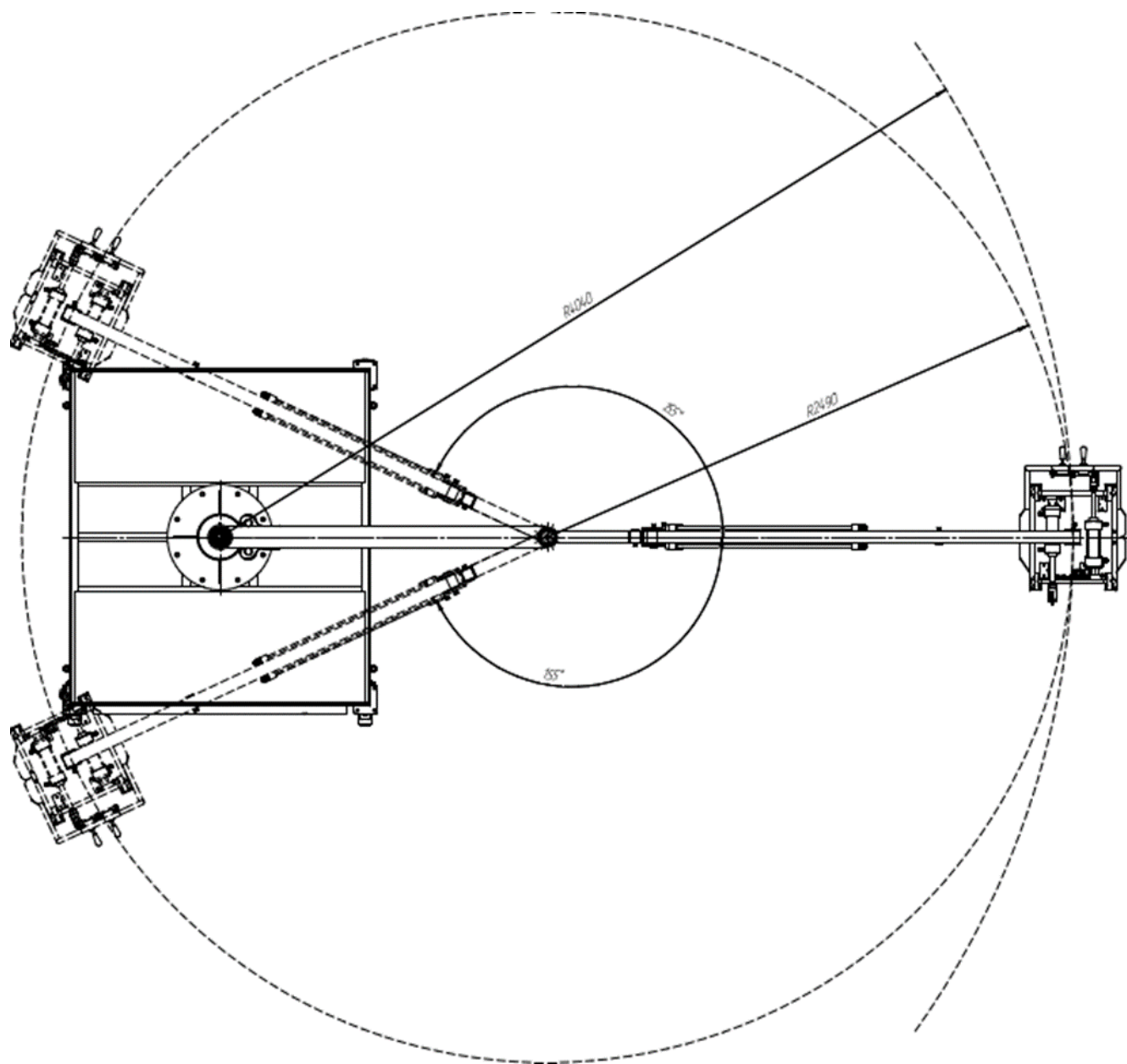


Рисунок 3 Траектория перемещения груза в горизонтальной плоскости